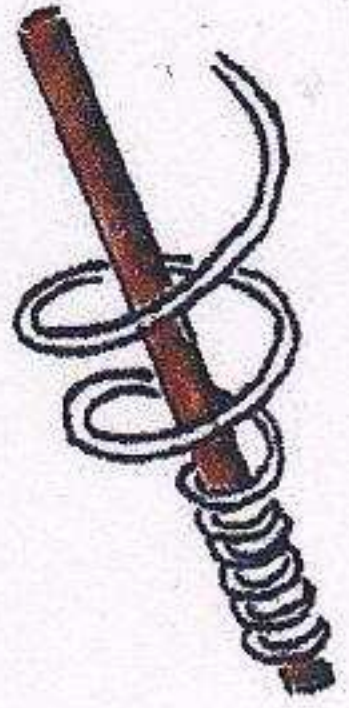


Le landau

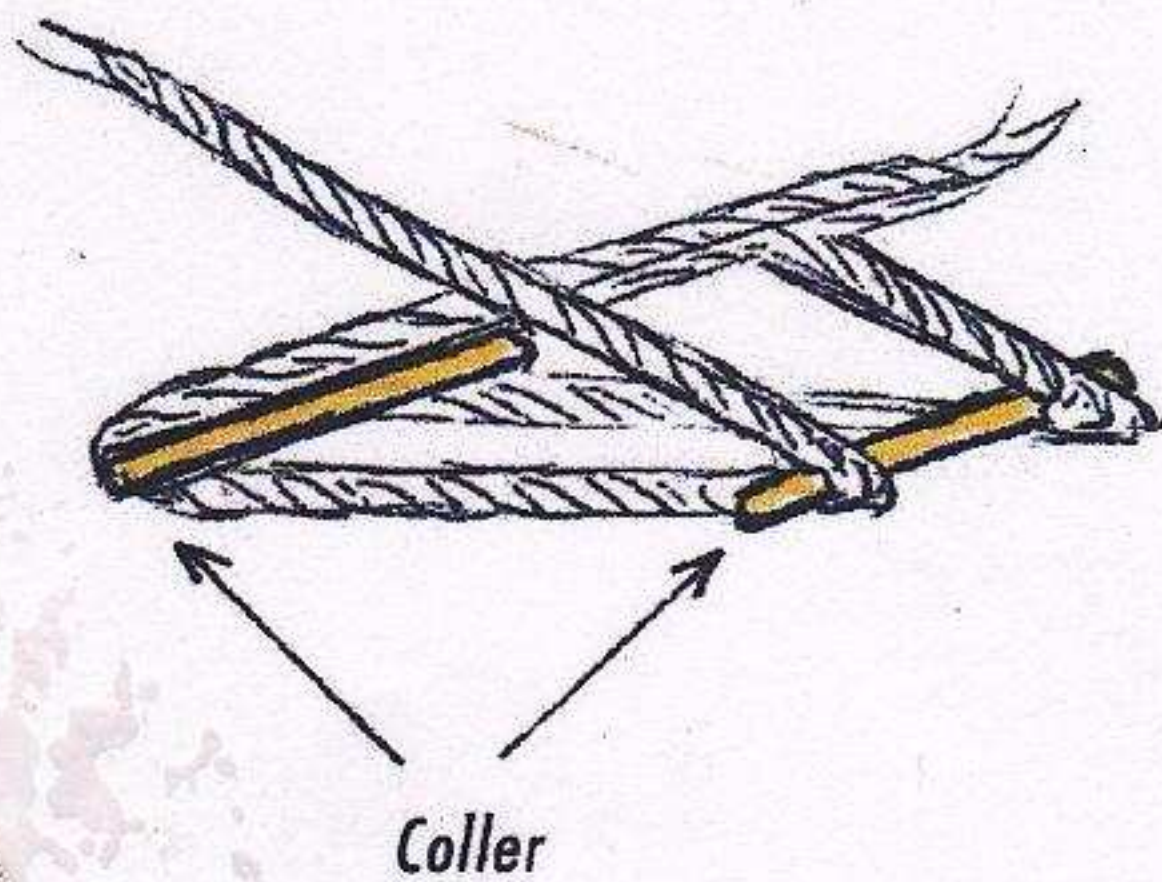
Couper 2 tiges de bois de 3 cm environ (piques à brochettes) et les recouvrir de la même manière que le fil qui a servi pour le cadre.



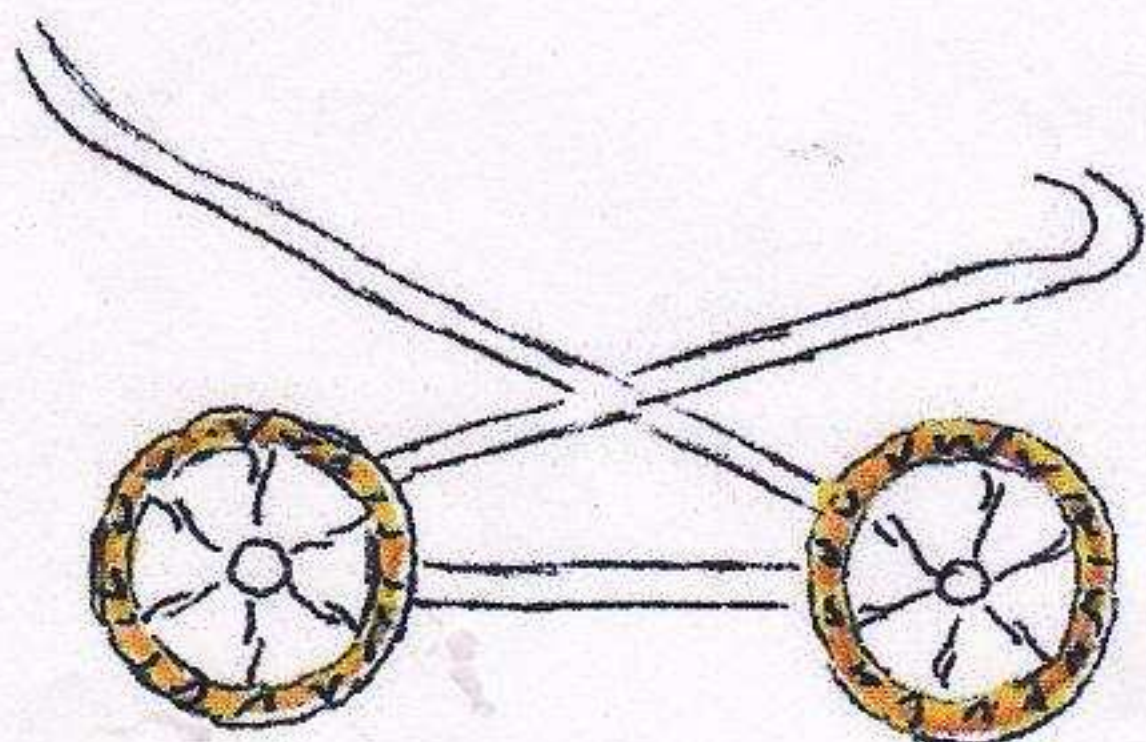
ASSEMBLAGE ET FINITIONS

Amidonner les différentes parties de l'ouvrage (les 4 roues et la base du landau).

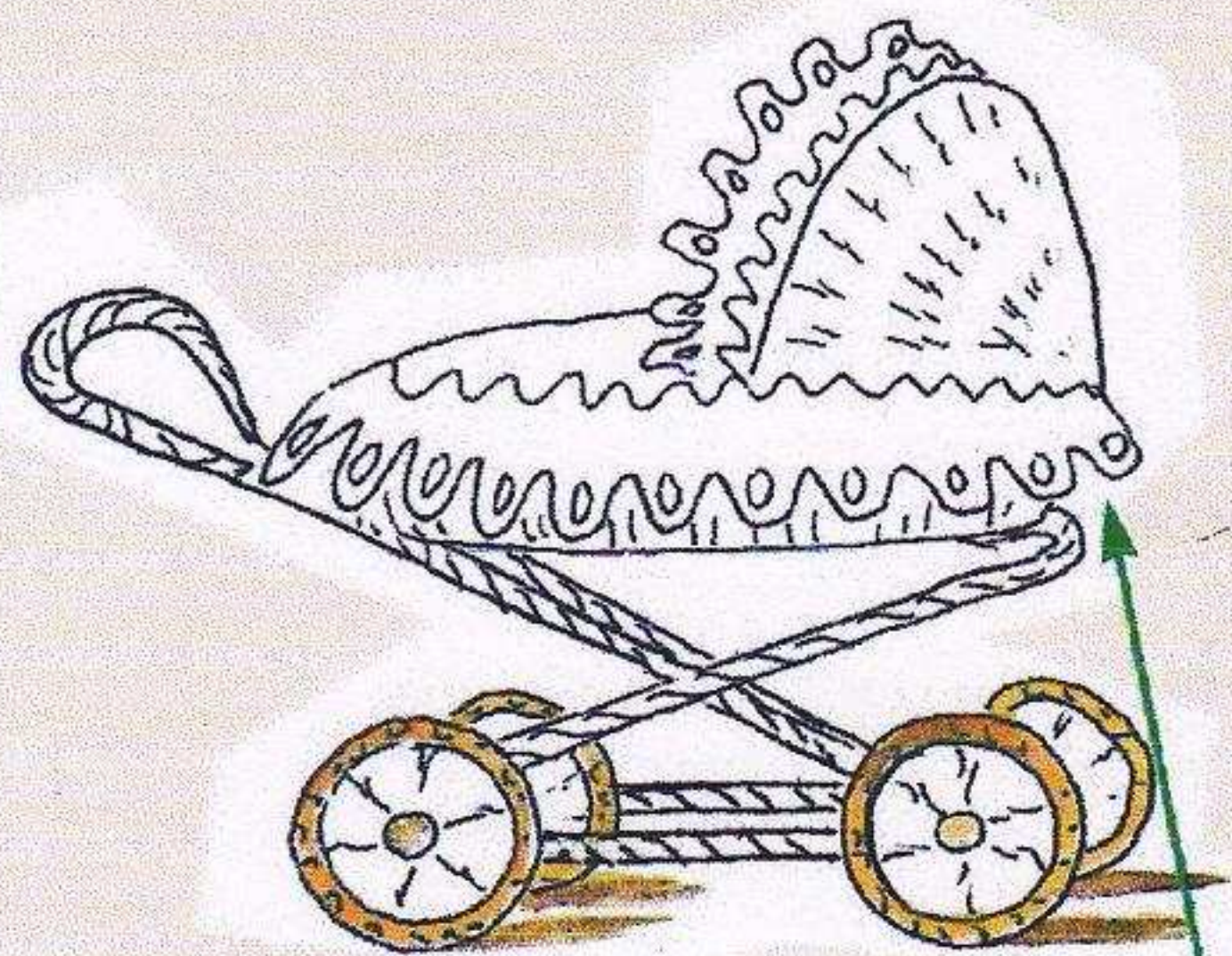
Fixer les petites tiges aux endroits indiqués ci-dessous.



Coller les 4 roues sur les côtés du cadre.



Il reste à placer la base du landau qui aura été préalablement garnie de dentelle ou de galon.



Placer et coller.

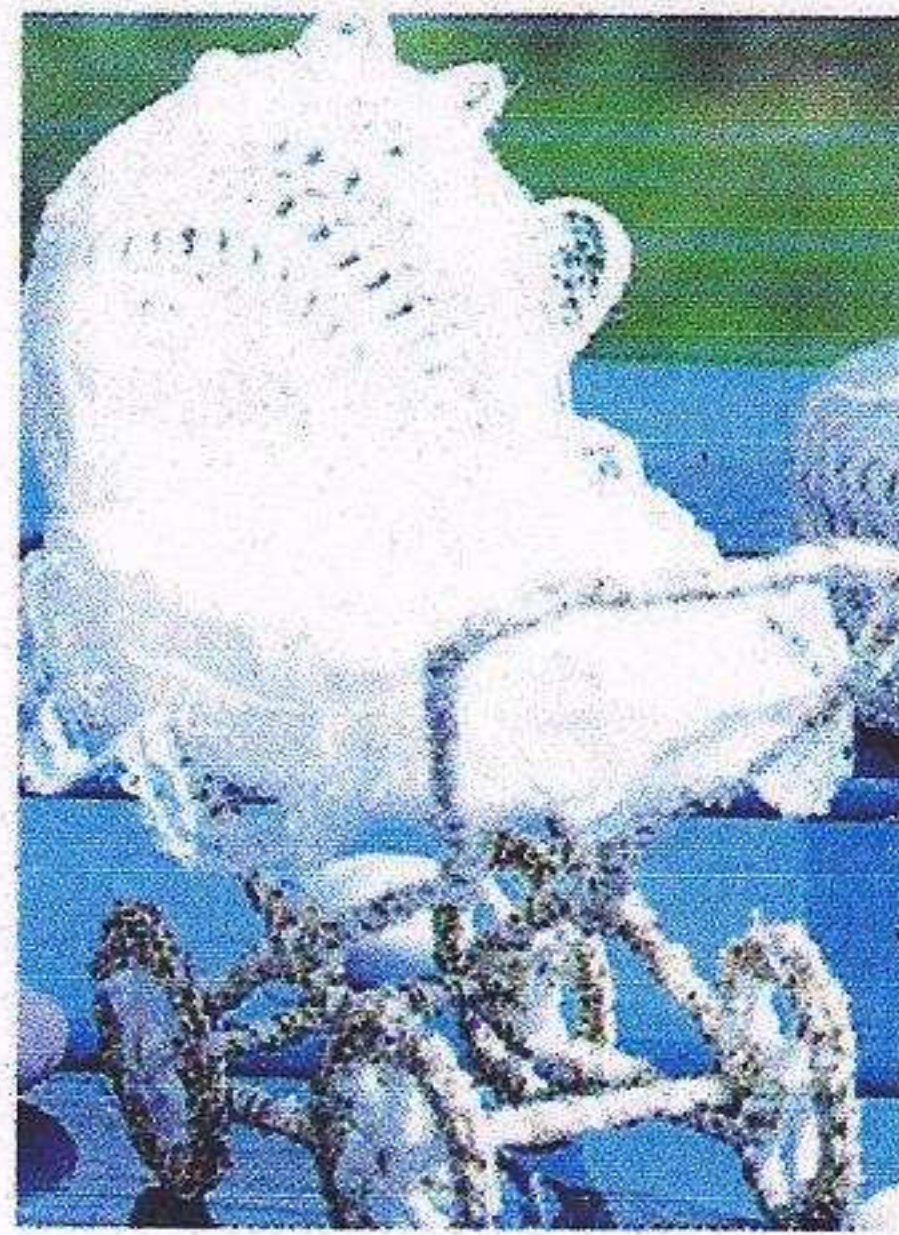
FOURNITURES :

- Un crochet acier n° 1,5
- Fil blanc • Fil doré
- Du fil de fer
- De la dentelle (40 cm environ)
- De la colle • Une pique à brochette en bois

DIMENSIONS :

Longueur : 9 cm. Largeur : 4 cm

Hauteur : 8 cm



EXÉCUTION

Le landau s'exécute de la même manière que le couffin : il suffit donc de suivre les explications des schémas des pages 48 et 49 (voir photo page 21).

LES ROUES DU LANDAU (X 4)

Elles se crochètent avec du fil blanc. Commencer par une boucle de 6 ml puis à l'intérieur de celle-ci faire 6 br espacées chacune par 3 ml.



Casser le fil à la fin de ce premier tour.

A l'aide du fil doré, faire un tour de ms sur le tour précédemment croché. Casser le fil.

Reprendre l'opération 3 fois de suite.

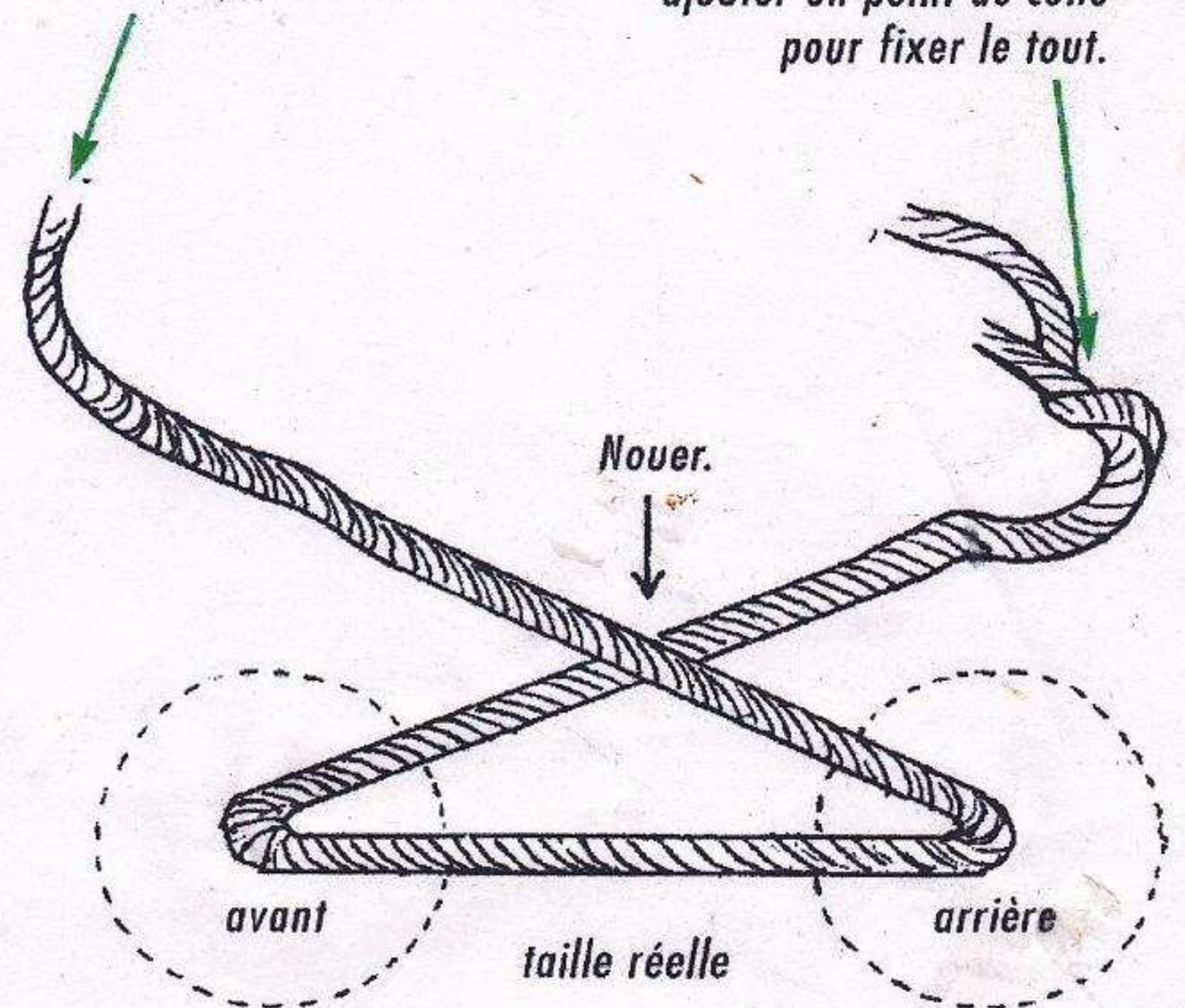
LE CADRE DU LANDAU

Préparer un fil de fer d'environ 50 cm. Enrouler tout autour de celui-ci un cordonnet fait avec 2 fils blancs et 1 fil doré.

Plier le fil de fer en suivant le schéma ci-dessous.

Continuer en vis-à-vis.

Terminer en joignant les 2 fils l'un sur l'autre en les nouant fermement et ajouter un point de colle pour fixer le tout.



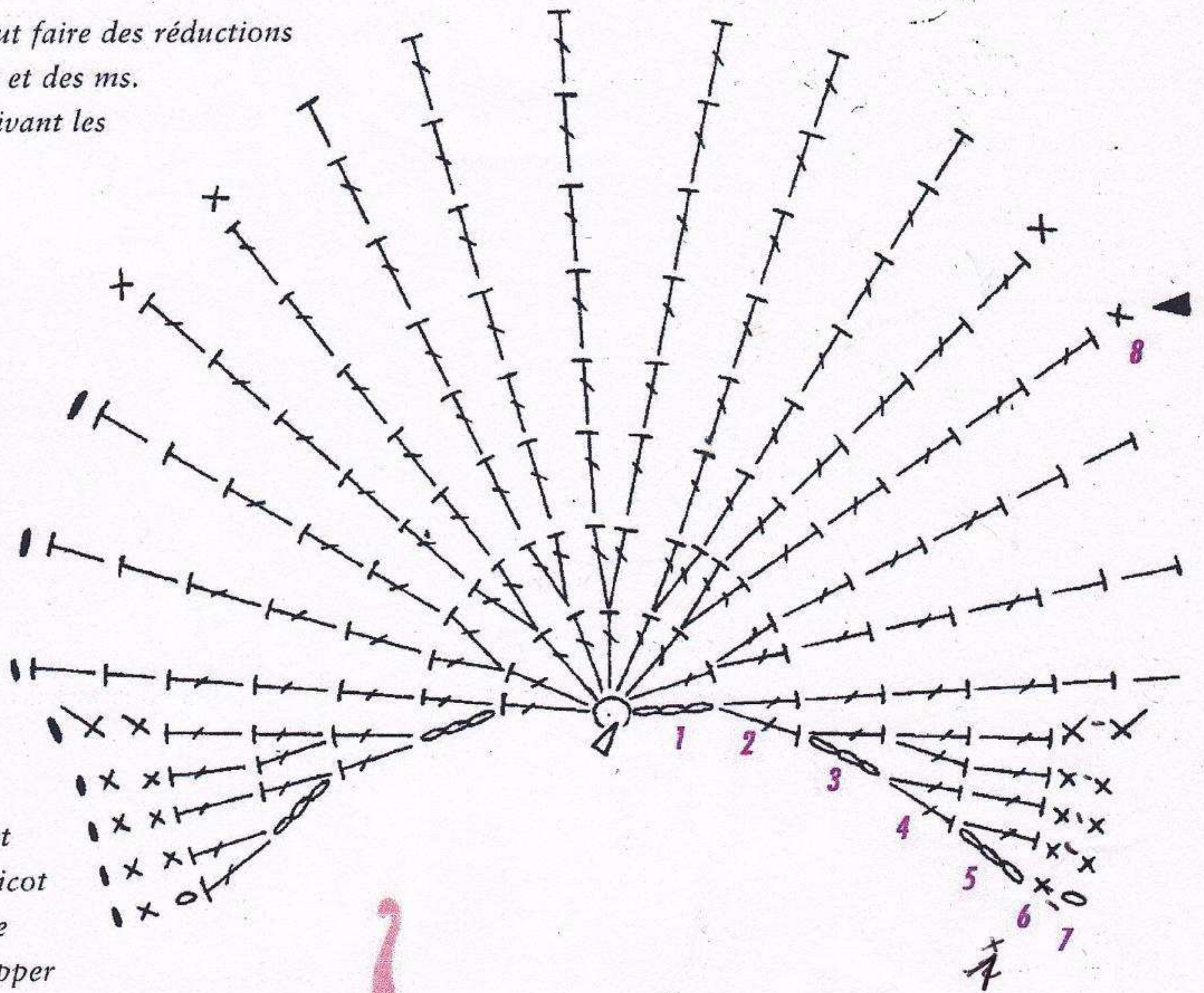
Plier en commençant par l'arrière de l'ouvrage.

Le couffin

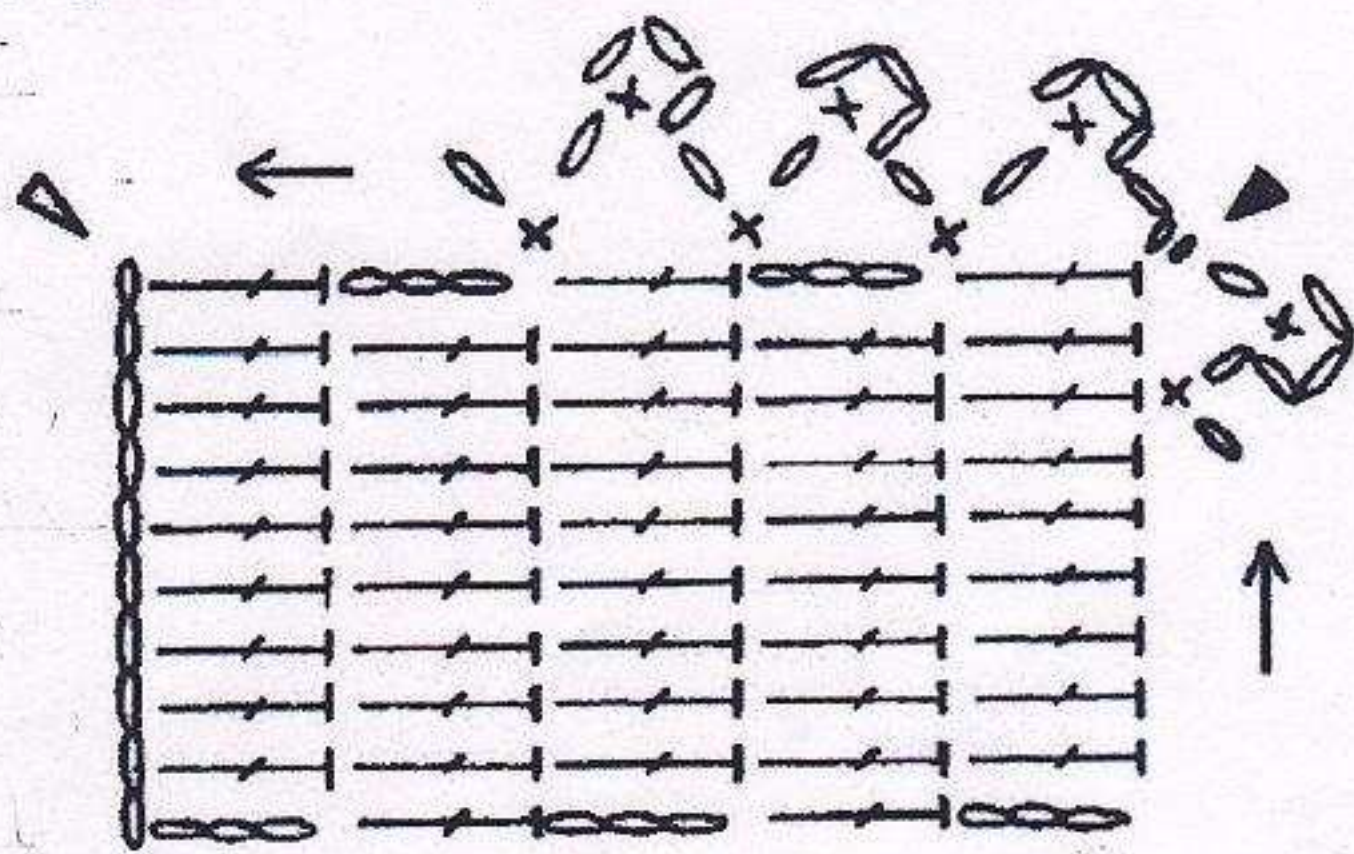
A partir du 6^e rang, il faut faire des réductions en terminant par des dbr et des ms.

Exécuter ce travail en suivant les explications du schéma.

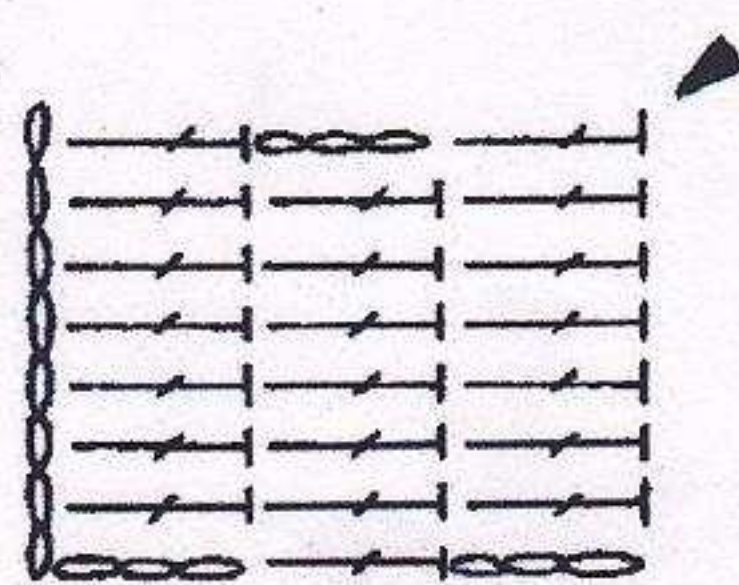
Casser le fil.



Réaliser ensuite une "petite couverture" en commençant par 10 ml et 5 rangs de br. Faire un picot sur tout le tour comme le montre le schéma ou stopper le travail à la fin du 5^e rang de br si l'on désire coller un morceau de dentelle. On peut de même confectionner un "oreiller" en crochant 8 ml et 3 rangs de br. Casser le fil. Coller sur tout le tour le galon ou la dentelle.

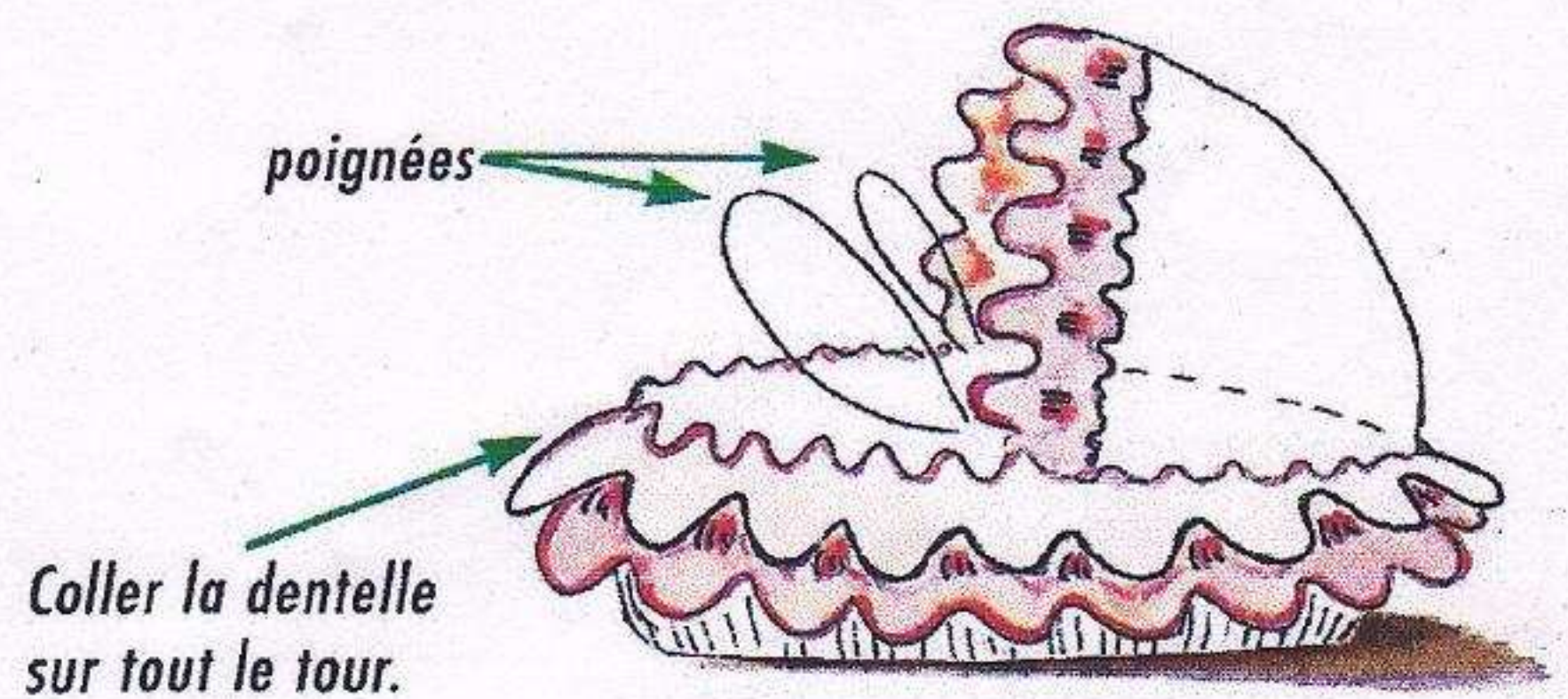


Pour simplifier le travail, on peut tout simplement coller un morceau de dentelle en rond et le déposer au fond du couffin.



ASSEMBLAGE ET FINITIONS

Coudre la partie supérieure sur la base du couffin. A l'aide de 2 fils blancs, réaliser 2 cordonnets d'environ 8 cm chacun. Les coudre sur les côtés du couffin pour former les poignées. Amidonner le couffin uniquement (base et partie supérieure) coller selon son goût de la dentelle ou du galon.



FOURNITURES :

- Un crochet acier n° 1,5
- Fil blanc
- 40 cm de galon ou de dentelle
- De la colle

DIMENSIONS :

Longueur : 7 cm

Largeur : 4 cm

Hauteur : 4,5 cm



EXÉCUTION

LA BASE DU COUFFIN

Sur une chaînette de 12 ml, réaliser un tour de br, comme le montre le schéma. Ne pas oublier les augmentations aux deux extrémités.

De la même façon, exécuter les 2^e et 3^e tours en suivant les indications du schéma.

Au 4^e tour, il s'agit de br piquées dans le brin arrière des br du tour précédent, ce qui va permettre de marquer un pli.

Continuer le 5^e tour en br.

Au 6^e tour, crocheter en ms.

Casser le fil.

LA PARTIE SUPÉRIEURE DU COUFFIN

Commencer le travail dans une boucle et crocheter 9 br (en sachant que 3 ml = 1 br).

Suivre les indications du schéma jusqu'au 5^e rang.

Prêter attention aux augmentations en début et fin de rang.

